



## Absolutní výšková členitost

Vytvořte mapový výkres absolutní výškové členitosti Jihomoravské kraje. Při práci bude nutné využít funkci Extract By Mask. Jednotlivé intervaly nastavte podle přiloženého vzoru (druhá stránka).

\*Drobný návod – intervaly nastavíte u rastru, který oříznete vektorovým tvarem Jihomoravského kraje.

Potřebná data naleznete v souboru **cv8\_data.zip**. Odkaz na soubor: [http://gisomat.upol.cz/cviceni/cv8\\_data.zip](http://gisomat.upol.cz/cviceni/cv8_data.zip)

## ABSOLUTNÍ VÝŠKOVÁ ČLENITOST JMK

### Absolutní výška [m n. m.]

141,0 - 233,0

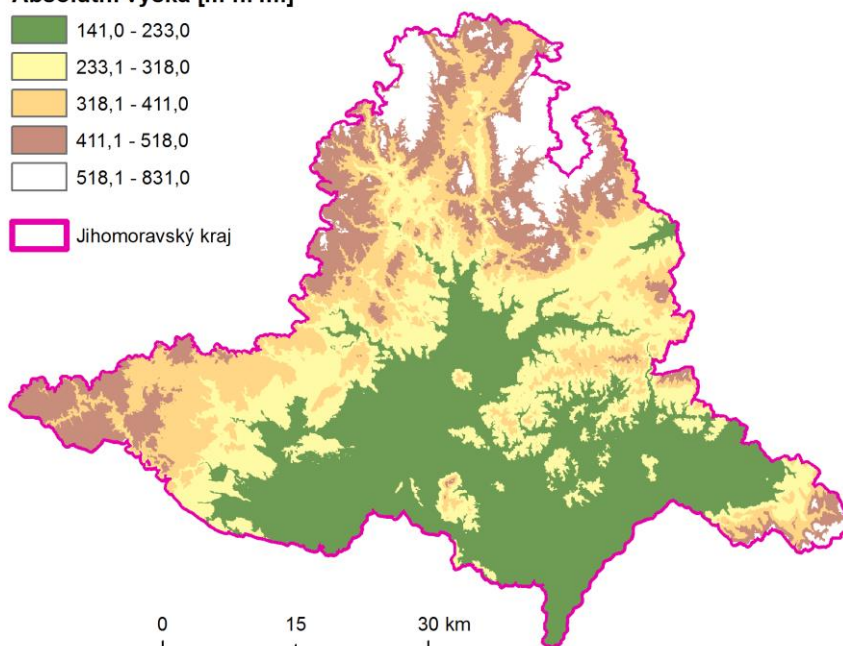
233,1 - 318,0

318,1 - 411,0

411,1 - 518,0

518,1 - 831,0

Jihomoravský kraj



Zdroje dat: ARCDATA, gisat, vlastní zpracování

V PŘÍPADĚ PROBLÉMŮ A DOTAZŮ SMĚŘUJTE SVÉ MYŠLENKY NA EMAIL: [adamovsky.tpg@seznam.cz](mailto:adamovsky.tpg@seznam.cz).